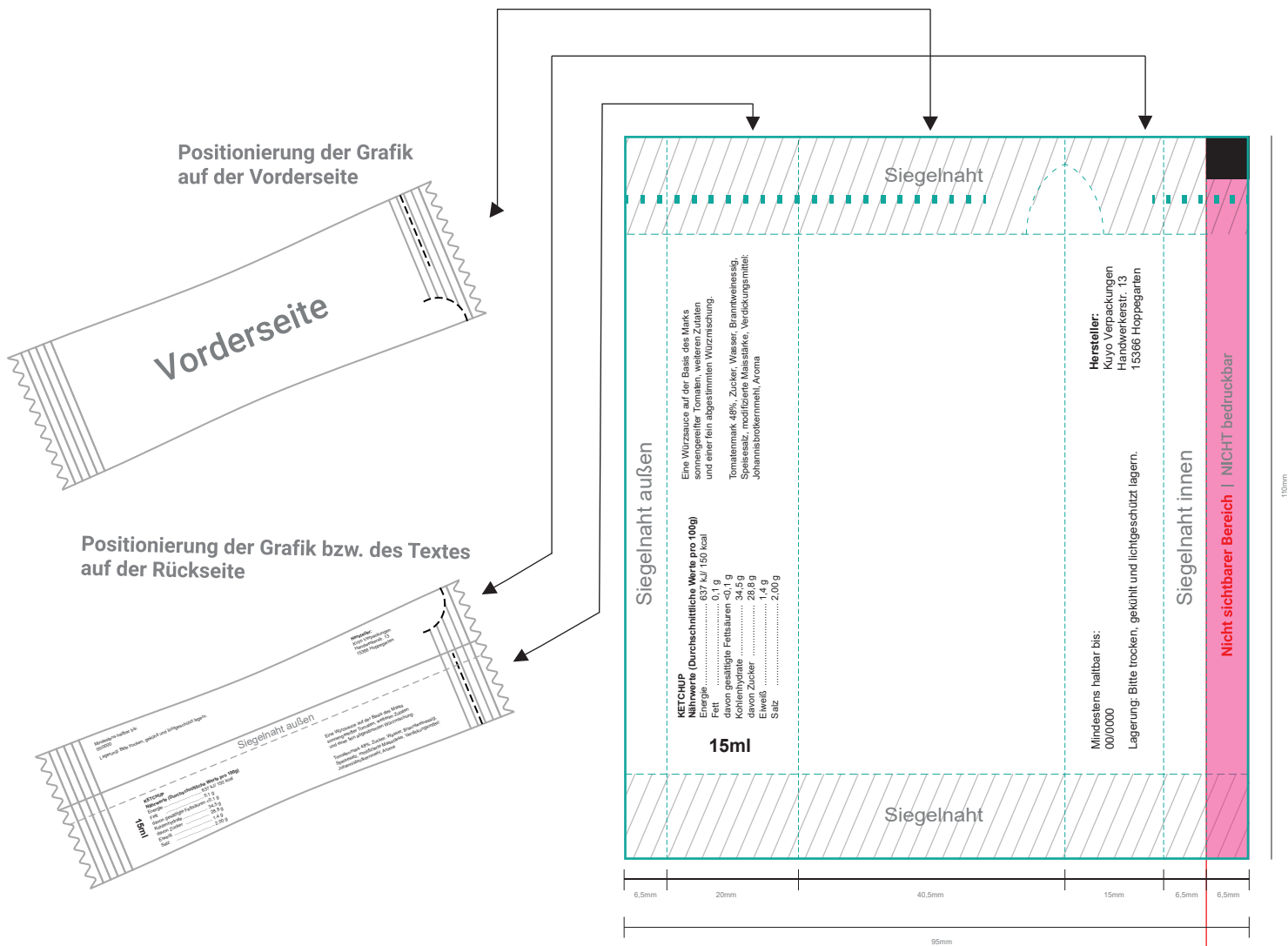


# KETCHUP

95 x 110mm, Digitaldruck (CMYK)

Abbildungs-Maßstab 1:1



Grafik bitte bis hier anlegen!

- Hilfslinien (Siegelbereich) + Formatbegrenzung, können beim Erstellen weggelassen werden, diese dienen nur zur Kontrolle bei der digitalen Vorschau.
- ▨ Siegelnaht
- ▭ Bedruckbarer Bereich
- ▭ Nicht bedruckbarer Bereich

## Wichtig für die Anfertigung Ihrer Druckvorlage:

- Druckverfahren:** Digitaldruck
- Farbgebung:** Farben müssen nach Euroskala CMYK angelegt sein. Verwenden Sie bitte das Profil "ISO Coated V2-Fogra 39". Gold-, Silber- und Metallicfarben können nicht gedruckt werden; diese werden bestmöglichst simuliert.
- Druckdatei:** Daten bitte als Adobe Illustrator Datei (AI), Encapsulated Post Script (EPS) oder als PDF Datei (PDF-X4) anlegen.
- Bilder:** Bilder müssen eine Auflösung von mindestens 300 DPI haben.
- Schriften:** Schriften sind in Pfade umzuwandeln, bzw. mitzuliefern. Eine Schriftgröße unter 5Pt ist nicht empfehlenswert.
- Platzierungen:** Beachten Sie, dass für eine optimale Erscheinung Ihrer Werbung relevante Teile Ihres Motivs nicht bis direkt an die Formkante gesetzt werden sollten. Beim Text halten Sie bitte einen Mindestabstand von 3mm zu den Formkanten der Vorderseite ein. Wir weisen darauf hin, dass es technisch bedingt zu leichten Verschiebungen kommen kann.
- Beschnitt:** Keine Schnitt-/oder Passmarken sowie kein Beschnitzzuge anlegen - Ihre Grafik wird ganu auf Maß gedruckt. Leichte Passerdifferenzen sind möglich.
- Druckmarke:** Die Druckmarke (schwarzer Kasten oben rechts), die auf der Druckvorlage abgebildet ist, ist für die gesteuerte Produktion des Artikels zwingend notwendig. Diese befindet sich jedoch im nicht sichtbarem Bereich.
- Siegelnaht:** Dieser Bereich dient als Siegelnaht. Beim Digitaldruck kann es beim Versiegeln bedruckter Bereiche zu leichtem Farbabrieb kommen. Des Weiteren empfehlen wir, die Siegelnähte im selben Farbton zu wählen, andernfalls kann es beim Zuschneiden zu Blitzern kommen.
- Pflichtangaben:** Die Rückseite mit den Pflichtangaben darf nicht verändert werden, ausgenommen der Hintergrund- bzw. Schriftfarbe. Ein verantwortlicher Hersteller oder Inverkehrbringer muss ebenfalls aus der Grafik selbst oder als gesonderte Angabe ersichtlich sein.

Bei Fragen rund um den Auftrag bzw. des Anlegens der Daten helfen wir Ihnen gerne weiter!