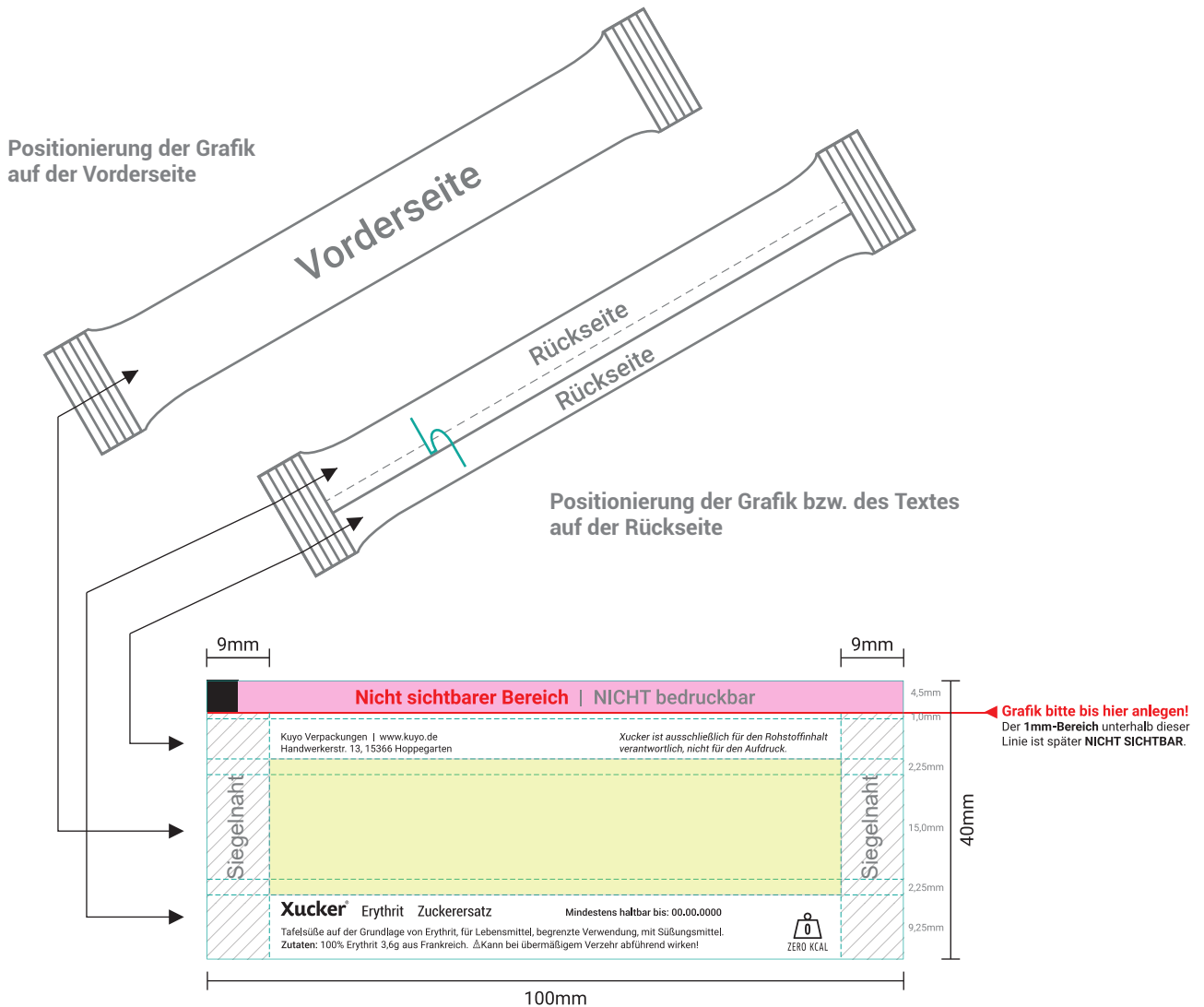


XUCKERSTICKS Xucker®

100 x 40mm - Digitaldruck (CMYK)

Abbildungs-Maßstab 1:1



- - - - Hilfslinien (Siegelnahbereich) + Formatbegrenzung, können beim Erstellen weggelassen werden, diese dienen nur zur Kontrolle bei der digitalen Vorschau.
- Siegelnah
- Bedruckbarer Bereich für Hintergrundbild oder Farbe
- Bedruckbarer Bereich für Text/Bild/Logo
- Nicht bedruckbarer Bereich

Wichtig für die Anfertigung Ihrer Druckvorlage:

- Druckverfahren:** Digitaldruck
- Farbgebung:** Farben müssen nach Euroskala CMYK angelegt sein. Verwenden Sie bitte das Profil "ISO Coated V2 - Fogra 39". Gold-, Silber- und Metallicfarben können nicht gedruckt werden; diese werden bestmöglichst simuliert.
- Druckdatei:** Daten bitte als Adobe Illustrator Datei (AI), Encapsulated Post Script Datei (EPS) oder als PDF Datei (PDF-X4) anlegen.
- Bilder:** Bilder müssen eine Auflösung von min. 300 dpi. haben.
- Schriften:** Schriften sind in Pfade umzuwandeln, bzw. mitzuliefern. Eine Schriftgröße unter 5 Pt ist nicht empfehlenswert.
- Platzierungen:** Beachten Sie, dass für eine optimale Erscheinung Ihrer Werbung relevante Teile Ihres Motivs nicht bis direkt an die Formkante gesetzt werden sollten. Bei Text halten Sie bitte einen Mindestabstand von 3mm zur Formkante ein. Wir weisen darauf hin, dass es technisch bedingt zu leichten Verschiebungen kommen kann. Für die Vorder- und Hinterseite darf ein Hintergrund gestaltet werden. Indem Sie den Hintergrund dunkel gestalten, werden die Pflichtangaben in Weiß platziert. Für Text/Bild/Logo Ihrerseits, ist nur die Vorderseite zu benutzen!
- Beschnitt:** Keine Schnitt-/oder Passmarken sowie keine Beschnittzugabe anlegen - Ihre Grafik wird genau auf Maß gedruckt.
- Druckmarke:** Die Druckmarke (schwarzer Kasten oben links), die auf der Druckvorlage abgebildet ist, ist für die gesteuerte Produktion des Artikels zwingend notwendig. Diese befindet sich jedoch im nicht sichtbaren Bereich.
- Siegelnah:** Dieser Bereich dient als Siegelnah. Beim Digitaldruck kann es beim Versiegeln bedruckter Bereiche zu leichtem Farbabrieb kommen. Des Weiteren empfehlen wir, beide Siegelnahbereiche im selben Farbton zu wählen, andernfalls kann es beim Zuschneiden zu Blitzern kommen.

Bei Fragen rund um den Auftrag bzw. des Anlegens der Daten helfen wir Ihnen gern weiter!