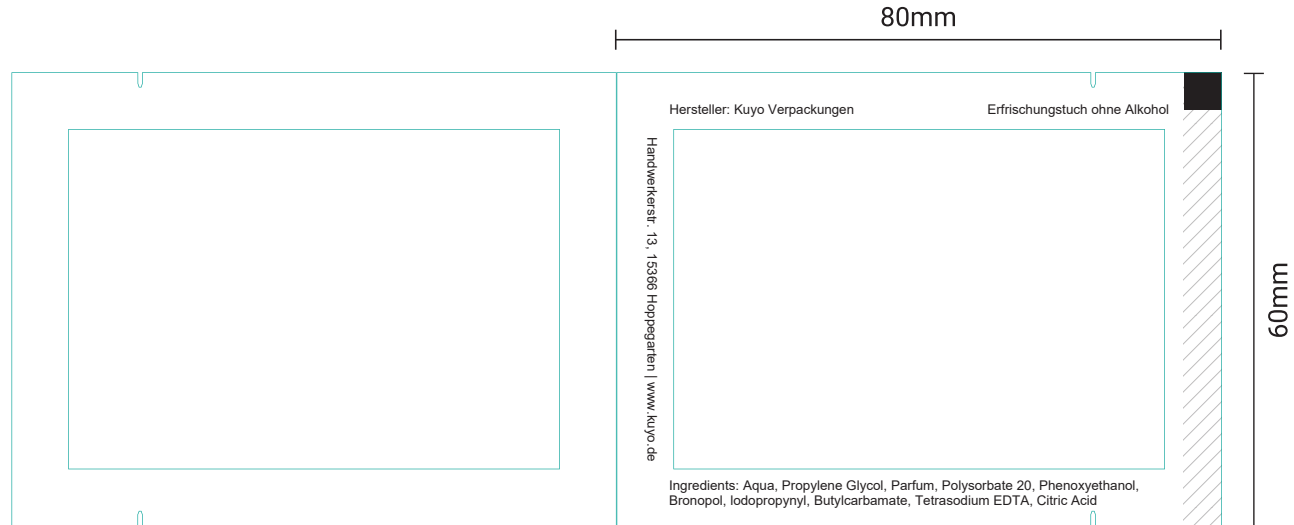




ERFRISCHUNGSTÜCHER

80 x 60mm - Digitaldruck (CMYK)

Abbildungs-Maßstab 1:1



— Hilfslinien (Siegelbereich) + Formatbegrenzung, können beim Erstellen weggelassen werden, diese dienen nur zur Kontrolle bei der digitalen Vorschau.

-  Druckmarkenbereich
-  Bedruckbarer Bereich

Wichtig für die Anfertigung Ihrer Druckvorlage:

- Druckverfahren:** Digitaldruck
- Farbangabe:** Farben müssen nach Euroskala CMYK angelgt sein. Verwenden Sie bitte das Profil "ISO Coated V2 - Fogra 39". Gold-, Silber- und Metallicfarben können nicht gedruckt werden; diese werden bestmöglichst simuliert.
- Druckdatei:** Daten bitte als Adobe Illustrator Datei (AI), Encapsulated Post Script Datei (EPS) oder als PDF Datei (PDF-X4) anlegen.
- Bilder:** Bilder müssen eine Auflösung von min. 300 dpi. haben.
- Schriften:** Schriften sind in Pfade umzuwandeln, bzw. mitzuliefern. Eine Schriftgröße unter 5 Pt ist nicht empfehlenswert.
- Platzierungen:** Beachten Sie, dass für eine optimale Erscheinung Ihrer Werbung relevante Teile Ihres Motivs nicht bis direkt an die Formkante gesetzt werden sollten. Bei Text halten Sie bitte einen Mindestabstand von 3mm zur Formkante ein. Wir weisen darauf hin, dass es technisch bedingt zu leichten Verschiebungen kommen kann.
- Beschnitt:** Keine Schnitt-/oder Passmarken sowie kein Beschnittzugabe anlegen - Ihre Grafik wird ganu auf Maß gedruckt. Leichte Passerdifferenzen sind möglich.
- Druckmarke:** Die Druckmarke (schwarzer Kasten oben rechts), die auf der Druckvorlage abgebildet ist, ist für die gesteuerte Produktion des Artikels zwingend notwendig. Dieser darf umgefärbt werden.
- Druckmarkenbereich:** Dieser Bereich muss im klaren Kontrast zur darüberliegenden Druckmarke stehen. Es dürfen keine störenden Grafikelemente vorhanden sein.
- Pflichtangaben:** Die Deklaration der Inhaltsstoffe kosmetischer Mittel erfolgt nach der international einheitlichen INCI Nomenklatur, sollte inhaltlich nicht verändert werden und ist grundsätzlich auf der Verpackung zu vermerken. Ein verantwortlicher Hersteller oder Inverkehrbringer muss ebenfalls aus der Grafik selbst oder als gesonderte Angabe ersichtlich sein.

Bei Fragen rund um den Auftrag bzw. des Anlegens der Daten helfen wir Ihnen gern weiter!